

# RAV INFANZIA

## Le scuole dell'infanzia nel Lazio

12 NOVEMBRE 2020

## sommario



- La partecipazione delle scuole dell'Infanzia alla sperimentazione a livello nazionale
- La partecipazione delle scuole dell'Infanzia alla sperimentazione a livello regionale
- Le tipologie di scuole dell'Infanzia nella Regione Lazio
- Le più rilevanti iniziative USR di accompagnamento dal 2016 al 2020
- Le tematiche aperte e i progetti di intervento
- Gli impegni attesi
- Considerazioni per riflettere





# SALVE!

Sono Riccardo Lancellotti

Coordinatore regionale servizio ispettivo USR

Lazio

[riccardo.lancellotti@istruzione.it](mailto:riccardo.lancellotti@istruzione.it)





"È l'arte suprema  
dell'insegnante risvegliare la  
gioia nell'espressione  
creativa e nella  
conoscenza."

Albert Einstein





# **La partecipazione delle scuole dell'Infanzia alla sperimentazione a livello nazionale**

maggio 2018 – marzo 2020

La sperimentazione ha coinvolto 464 istituti estratti casualmente dalle liste ministeriali delle scuole dell'Infanzia italiane statali, comunali e paritarie private, definito “gruppo nazionale di riferimento”.



## Le 464 scuole campione

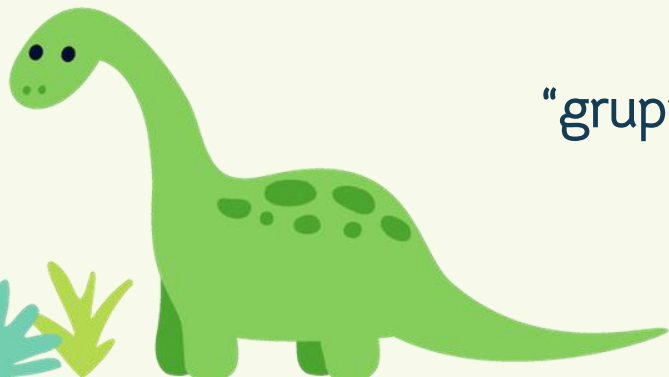
Aree	Statali	Comunali	Paritarie	Totale campione
Nord ovest	59	13	22	99
Nord est	60	15	24	94
<b>Centro</b>	<b>56</b>	<b>8</b>	<b>22</b>	<b>86</b>
Sud	61	8	26	95
Sud e isole	58	7	25	90
	<b>294</b>	<b>51</b>	<b>119</b>	<b>464</b>





# Le scuole campione

Hanno costituito il  
“gruppo nazionale di riferimento”



# La partecipazione delle scuole dell'Infanzia alla sperimentazione a livello regionale

maggio 2018 – marzo 2020

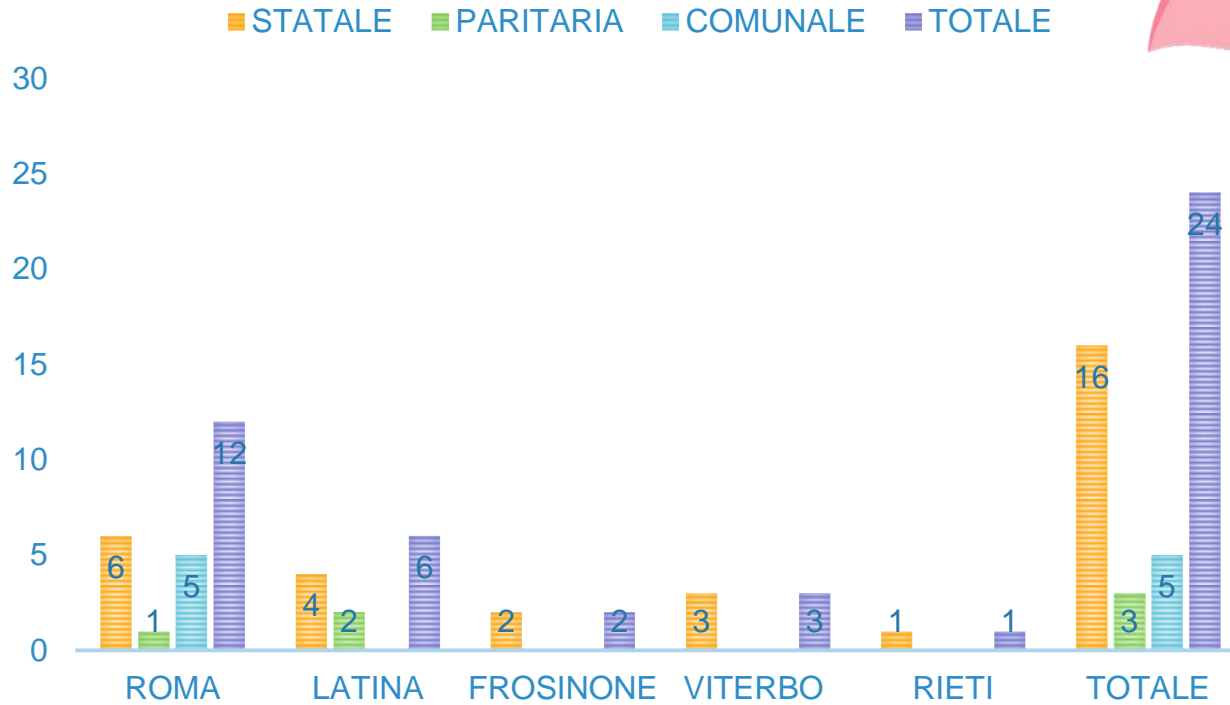
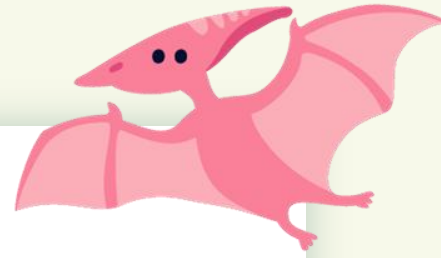
Nel Lazio la sperimentazione ha coinvolto 24  
istituti estratti

casualmente dalle liste ministeriali delle scuole  
dell'Infanzia italiane statali, comunali e paritarie private,  
definito “gruppo nazionale di riferimento”.

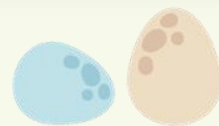
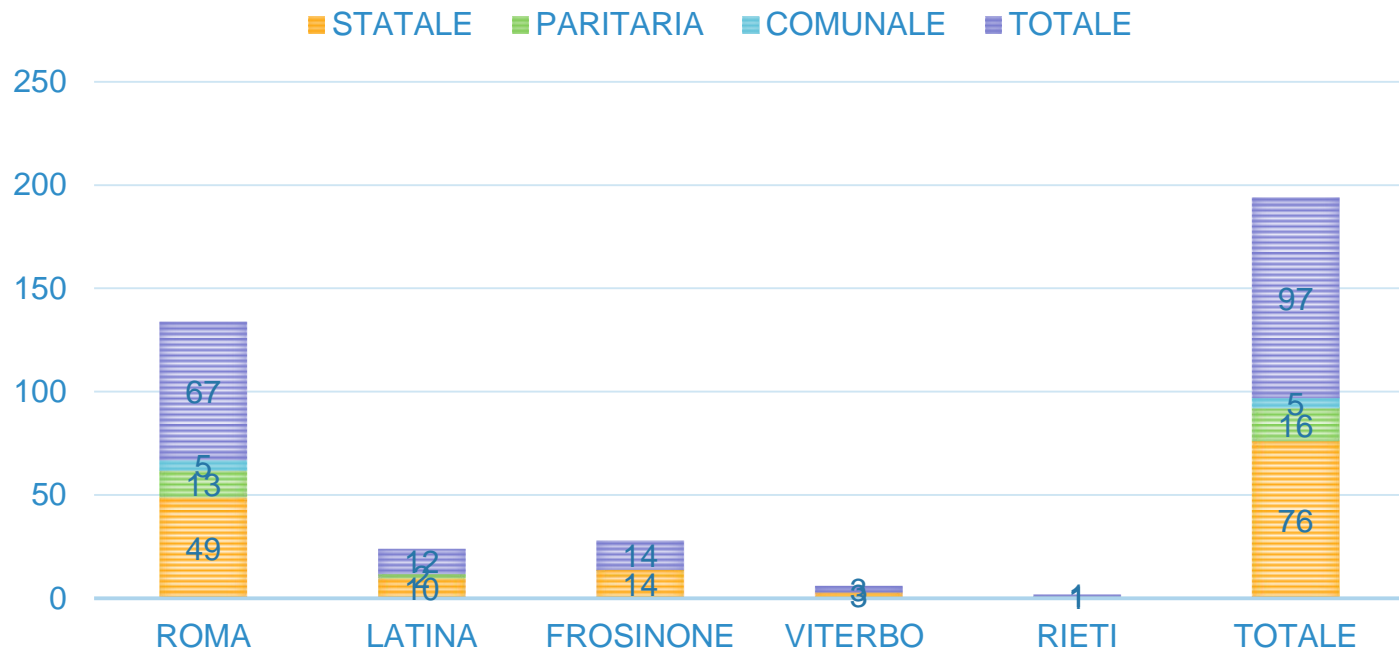




# VENTIQUATTRO SCUOLE CAMPIONE



# NOVANTASETTE SCUOLE AUTOCANDIDATE





# 121

97 scuole autocandidatate e 24 scuole campione  
hanno partecipato alla sperimentazione

# LA SCUOLA DELL'INFANZIA NEL LAZIO

	STATALE	PARITARIA	COMUNALE	Totale
TUTTE	1045	327	439	1811
PARTECIPANTI ALLA SPERIMENTAZIO NE	99	7	15	121



## **Ricerca-formazione USR Lazio-Dipartimento di Scienze della Formazione dell'Università "Roma Tre"**

### **"Pratiche educative, organizzative e valutative del Sistema integrato dei servizi per l'infanzia 0-6" coordinata dal Prof. Giovanni Moretti**

Obiettivi del progetto erano:

Condivisione dei principali obiettivi della ricerca-formazione:

- a) accrescere le conoscenze e le competenze degli operatori che lavorano nei Servizi per l'infanzia, condividendo e problematizzando con loro strategie educative, organizzative e valutative per qualificare l'offerta formativa rivolta ai bambini tra 0 e 6 anni;
- b) osservare in che modo nelle sezioni primavera la progettazione educativa e didattica, in differenti contesti territoriali, possa favorire la continuità tra Nido/Servizi integrativi per la prima infanzia e Scuola dell'infanzia;
- c) verificare l'efficacia che l'utilizzo di alcuni dispositivi educativi può avere nel qualificare i processi di apprendimento e di crescita dei bambini nello sviluppo dell'autonomia, dell'identità e della loro piena espressione.

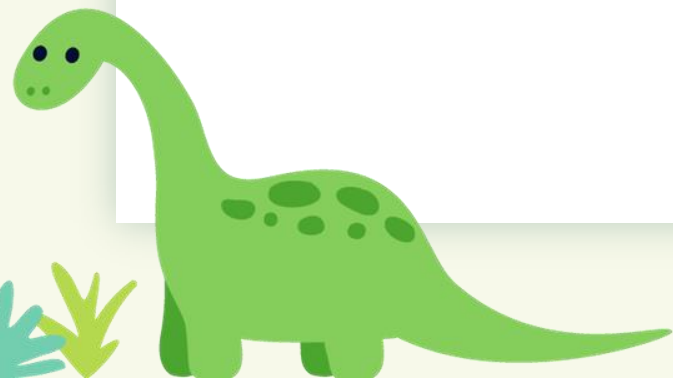




## **Ricerca-formazione USR Lazio-Dipartimento di Scienze della Formazione dell'Università "Roma Tre"**

### **"Pratiche educative, organizzative e valutative del Sistema integrato dei servizi per l'infanzia 0-6"**

Individuazione da parte dell'Istituto degli educatori, insegnanti o di altri operatori impegnati nelle sezioni primavera che parteciperanno alle attività di ricerca-formazione. I partecipanti sono stati coinvolti in presenza e a distanza per un totale di 15 ore, di cui: 9 in presenza (3 incontri da 3 ore ciascuno, uno al mese nel periodo marzo-maggio) 6 a distanza (attività di studio e laboratorio).





## **Ricerca-formazione USR Lazio-Dipartimento di Scienze della Formazione dell'Università "Roma Tre"**

### **"Pratiche educative, organizzative e valutative del Sistema integrato dei servizi per l'infanzia 0-6"**

Organizzazione di incontri di formazione in presenza, presso le sedi della Università Roma Tre; messa a disposizione di strumenti di autovalutazione e di rilevazione dati; messa a punto di un ambiente online di supporto alla ricerca-formazione da parte del «Laboratorio di Didattica e valutazione degli apprendimenti e degli atteggiamenti».

Le attività a distanza ha coinvolto gli operatori in attività individuali e/o collaborative su piattaforma Moodle.

Collaborazione all'eventuale sviluppo longitudinale delle attività di ricerca-formazione avviate con il progetto "Pratiche educative, organizzative e valutative del Sistema integrato dei servizi per l'infanzia 0-6".





euro **16.526**

realizzazione del sistema educativo integrato dalla  
nascita fino ai 6 anni (D.lgs. 65/2017)

UTILIZZO FONDI PER LA  
FORMAZIONE 2019-2020







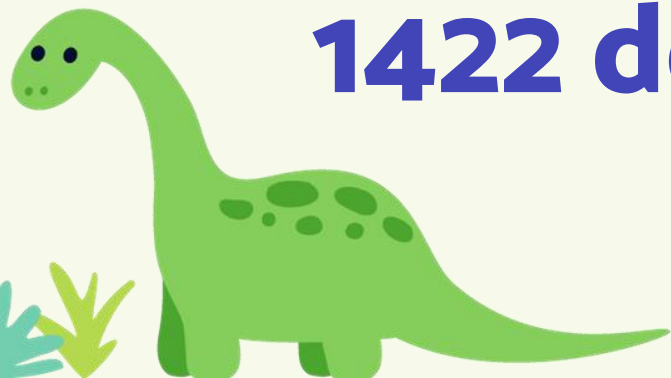
6

POLI FORMATIVI  
**da 6 a 25 ore**

Dedicate alla formazione

**1** corso in presenza, **2** laboratori, **6** a distanza

**1422 docenti coinvolti**



# LAZIO





# **Le tematiche aperte e i progetti di intervento**



Organizzazione della DaD/LEAD nella scuola dell'Infanzia e in particolare per:

- l'età dei bambini in rapporto agli ambienti virtuali;
- l'insostituibile fondamento relazionale ed esperienziale;
- la necessità della mediazione adulta-genitoriale per costruire un ponte comunicativo e interattivo tra docenti e bambini.
- Sostenere la messa a sistema del RAV Infanzia
- Sostenere l'educazione civica nei PTOF delle scuole dell'Infanzia



The background is a dark blue field filled with various colorful, cartoon-style illustrations of dinosaurs and prehistoric plants. In the top left, there's a pink Pterosaur. Next to it is a green long-necked dinosaur. To the right is a purple Triceratops. Further right is an orange T-Rex. In the top right corner, there's a red Stegosaurus and a light brown egg. On the left side, there's a red Stegosaurus. Below it is an orange T-Rex. At the bottom left, there's a green long-necked dinosaur, a light blue egg, and a blue long-necked dinosaur. In the bottom center, there's a purple Triceratops. To its right is an orange T-Rex. At the bottom right, there's a pink Pterosaur and a green long-necked dinosaur. Various green leaves and plants are scattered throughout the scene.

# **Gli impegni attesi**




- Favorire il coordinamento pedagogico territoriale delle scuole dell'Infanzia statali.
- Pianificare i poli per l'Infanzia di concerto con la Regione.
- Sostenere esperienze di valutazione e autovalutazione.





# **CONSIDERAZIONI PER RIFLETTERE**

- 
1. la costituzione di un comitato scientifico nazionale, rappresentativo dei diversi soggetti in campo, che affronti le questioni pedagogiche ancora aperte (l'approfondimento di obiettivi e traguardi da mettere "sotto controllo", il legame ricorsivo tra valutazione e miglioramento, l'elaborazione e l'uso corretto degli strumenti);
  2. l'attivazione di staff di supporto in ogni regione, che possano fornire consulenza alle scuole, organizzare la formazione del personale, accompagnare il processo, magari individuando una rete di "referenti" RAV per gruppi di scuole;
  3. definire la diversa incidenza del RAV per le scuole monoordinamentali (per le quali si potrebbero favorire raccordi in rete) e per le scuole appartenenti agli istituti comprensivi, in genere quelle statali (per il "peso" che necessariamente dovranno assumere i mini-RAV nella valutazione complessiva dell'istituto);
  4. garantire un rapporto dinamico tra processi di valutazione e riorganizzazione dei curricoli, alla luce della promozione del sistema educativo integrato ("zerosei"), in modo da rafforzare gli elementi di .. qualità comuni tra i due segmenti dello 0-6 (nidi e scuole dell'infanzia) e le loro specifiche identità.





# Grazie!

Domande?



